



ພວກເຮົາໄດ້ດໍາເນີນການສໍາຫຼວດການໃຊ້ນໍ້າ ໃນເຂດຄຸ້ມຊົນຂອງທ່ານແລ້ວ...

ຖ້າເຮືອນຂອງທ່ານມີລະບົບຫົວສິດຫົດຫຍ້າຝັງໄວ້ໃຕ້ດິນ
ທີ່ໃຊ້ນໍ້າທີ່ບໍ່ສາມາດດື່ມໄດ້ (HCT) ໃຫ້ຊອກຫາຂໍ້ມູນເພີ່ມເຕີມ.

ກະລຸນາກວດເບິ່ງປຶ້ມນ້ອຍຂອງພວກເຮົາທີ່ແນບຕິດມານີ້
ເພື່ອຮຽນຮູ້ວິທີການອື່ນອີກເພີ່ມ ... ໃນການຮັກສານໍ້າດື່ມຂອງພວກເຮົາໄວ້ໃຫ້ປອດໄພ.

ເພື່ອຮັກສານໍ້າດື່ມຂອງທ່ານ, ພວກເຮົາໄດ້ໃຫ້

ອຸປະກອນກັນນໍ້າເປື້ອນບໍ່ໃຫ້ໄຫລເຂົ້າໃນກິອກນໍ້າ (hose bib vacuum breaker) 2 ອັນ.



ການຕິດຕັ້ງເຄື່ອງກັນນໍ້າເປື້ອນ
ບໍ່ໃຫ້ໄຫລເຂົ້າກິອກ (vacuum breaker) ເຫຼົ່ານີ້
ຈະຊ່ວຍເຮັດໃຫ້ເຮືອນຂອງທ່ານ
ປະຕິບັດສອດຄ່ອງກັບໂຄງການເຊື່ອມຕໍ່
ທົ່ວເຂດຢູ່ອາໄສຂອງເມືອງໂຮແລນ
(Holland Township Residential
Cross Connection).

ກະລຸນາຕິດຕັ້ງມັນ ໄວເທົ່າທີ່ຈະໄວໄດ້!

ວິທີກຽມໃສ່ລະດູໜາວ
(Winterize)

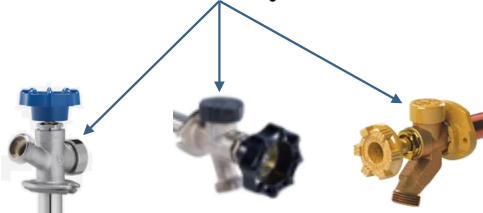
ຖ້າທ່ານບໍ່ມີເຄື່ອງກັນນໍ້າເປື້ອນບໍ່ໃຫ້ໄຫລເຂົ້າກິອກ (vacuum breaker) ທີ່ລະບາຍນໍ້າເອົາເອງຢູ່ກັບກອກນໍ້າຂອງທ່ານ, ທ່ານຈະຕ້ອງລະບາຍນໍ້າອອກຈາກ vacuum breaker ໂດຍການ:

1. ມອດນໍ້າຈາກດ້ານໃນຂອງເຮືອນ
2. ຖອດສາຍຢາງ (hose) ອອກຈາກກິອກນໍ້າ
3. ກົດປ່ຽງປະລັດສະຕິກທີ່ຢູ່ໃຈກາງເຄື່ອງ
ໃຫ້ໄປຢູ່ຂ້າງໜຶ່ງເພື່ອລະບາຍນໍ້າອອກ



ເຄື່ອງກັນນໍ້າເປື້ອນ
ບໍ່ໃຫ້ໄຫລເຂົ້າກິອກ
(Vacuum Breaker)
ທີ່ລະບາຍນໍ້າອອກເອງໄດ້

ເຄື່ອງກັນນໍ້າເປື້ອນບໍ່ໃຫ້ໄຫລເຂົ້າກິອກ
(Vacuum Breaker) ທີ່ຕິດຕັ້ງຢູ່ໃນເຄື່ອງແລ້ວ



ສໍາລັບຮູບແບບນີ້ ບໍ່ຈໍາເປັນຕ້ອງໃຊ້ກຽວທັນໃສ່
ເຄື່ອງກັນນໍ້າເປື້ອນບໍ່ໃຫ້ໄຫລເຂົ້າໃນກິອກ
(hose bib vacuum breaker).

ສະແກນ
ເພື່ອເລືອກ
ພາສາອື່ນໆ



ຖ້ຳທ່ານມີ...

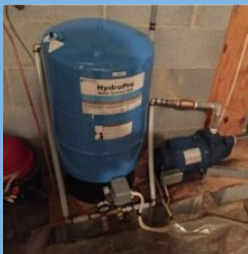
ລະບົບຫັດນໍ້າເດີນຫຍ້າ (A LAWN IRRIGATION SYSTEM)

ຕ້ອງຕິດຕັ້ງອຸປະກອນປ້ອງກັນ
ການໄຫຼກັບຂອງນໍ້າແບບກວດສອບໄດ້ (PVB)
ໄວ້ຢູ່ນອກບ້ານດັ່ງທີ່ເຫັນ ໃນຮູບນີ້.



ນໍ້າສ້າງທີ່ມີຢູ່ແລ້ວ (AN EXISTING WELL)

ເພື່ອຫຼີກລ້ຽງບໍ່ໃຫ້ລະບົບນໍ້າສາທາລະນະຖືກປົນເປື້ອນ
ບໍ່ໃຫ້ຕໍ່ນໍ້າຈາກສ້າງ
ໃສ່ທໍ່ດຽວກັນກັບທໍ່ນໍ້າປະປາຂອງເມືອງທ່ານ.



ຄຳນິຍາມ

ນໍ້າທີ່ສາມາດດື່ມໄດ້ (Potable) – ນໍ້າທີ່ປອດໄພສຳລັບດື່ມ,
ບໍ່ມີການປົນເປື້ອນ.

ແຮງດັນກັບຄືນ (Backpressure) –
ເກີດຂຶ້ນເມື່ອແຮງດັນຂອງນໍ້າຢູ່ໃນເຮືອນເພີ່ມຂຶ້ນ
ແລະສູງກວ່າແຮງດັນຂອງທໍ່ຫຼັກ.

ການດູດກັບຄືນ (Backsiphonage) –
ເກີດຂຶ້ນເມື່ອແຮງດັນຂອງທໍ່ນໍ້າຫຼຸດລົງ
ແລະເຮັດໃຫ້ນໍ້າຖືກດູດອອກຈາກເຮືອນກັບເຂົ້າໄປຫາທໍ່ຫຼັກ



ຂ້ອຍຈະເຮັດໃຫ້ນໍ້າໃນບ້ານ ປອດໄພໄດ້ແນວໃດ?

ທໍ່ນໍ້າປະປາຢູ່ໃນເຮືອນທີ່ປອດໄພແມ່ນຫຍັງ?

ຮຽນຮູ້ເພີ່ມເຕີມໄດ້ທີ່: hct.holland.mi.us

ຖ້ຳນິຄຳຖາມ ກະລຸນາຕິດຕໍ່:
ພະແນກບຳລຸງຮັກສາວຽງການສາທາລະນະ
ຂອງເຂດປົກຄອງເມືອງໂຮແລນ
(Holland Charter Township)
ໂທ: 616.396.1891

ສະແກນເບິ່ງ
ເພື່ອເລືອກເອົາ
ພາສາອື່ນ





**ຂໍ້ມູນກ່ຽວກັບການເຊື່ອມຕໍ່ທົ່ວເຂດທີ່ຢູ່ອາໄສ
(CROSS CONNECTION
INFORMATION)**

**ຕົວຢ່າງອຸປະກອນປ້ອງກັນບໍ່ໃຫ້ນໍ້າເປື້ອນໄຫລກັບ ເຂົ້າກ້ອກ
(VACUUM BREAKER
EXAMPLES)**

ພະແນກສິ່ງແວດລ້ອມ, ທະເລສາບໃຫຍ່ ແລະ ພະລັງງານຂອງລັດມີຊີແກນ (EGLE) ກຳນົດໄວ້ວ່າ **ເຂດປົກຄອງຂອງເມືອງໂຮແລນ** ຕ້ອງຮັບປະກັນວ່າ ລະບົບທົດນໍ້າທຸກຢ່າງທີ່ໃຊ້ນໍ້າຂອງເຂດເມືອງໂຮແລນ ຈະບໍ່ເຮັດໃຫ້*ລະບົບນໍ້າດື່ມຖືກປົນເປື້ອນ.

ການໄຫລກັບຄືນແມ່ນຫຍັງ?

ການໄຫລກັບຄືນຂອງຂອງແຫວນທີ່ອາດສາມາດເຮັດໃຫ້ສານເຄມີ ທີ່ ສານແປກປອມອື່ນໆໄຫລເຂົ້າໄປໃນລະ ບົບນໍ້າດື່ມຂອງສາທາລະນະໄດ້.

ອຸປະກອນປ້ອງກັນການໄຫລກັບຄືນ (Backflow)

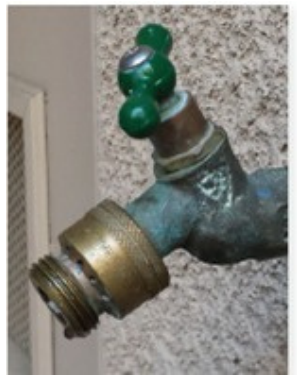
ແມ່ນຫຍັງ?

ອຸປະກອນທີ່ປ້ອງກັນການໄຫລກັບ ຊຶ່ງອາດເກີດຂຶ້ນໄດ້ເນື່ອງຈາກແຮງດັນກັບ* ທີ່ ການດູດກັບຄືນ*

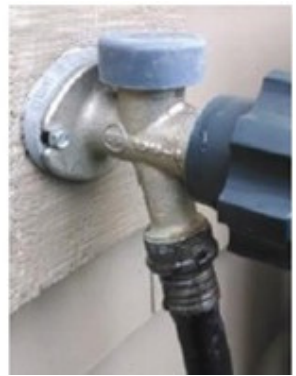
* ຄຳນິຍາມຢູ່ດ້ານຫຼັງ



ກ້ອກນໍ້າກາງແຈ້ງບາງຢ່າງມີອຸປະກອນປ້ອງກັນການໄຫລກັບແບບສູນຍາກາດ (atmospheric vacuum breaker) ຕິດມານໍ້າແລ້ວ, ບາງຢ່າງຕ້ອງໄດ້ຕິດຕັ້ງເພີ່ມ.



ດ້ານເທິງແມ່ນກ້ອກນໍ້າທີ່ມີການຕິດຕັ້ງອຸປະກອນປ້ອງກັນການໄຫລກັບຄືນ ເພີ່ມ.



ດ້ານເທິງແມ່ນກ້ອກນໍ້າທີ່ມີອຸປະກອນປ້ອງກັນການໄຫລກັບຕິດມານໍ້າແລ້ວ.